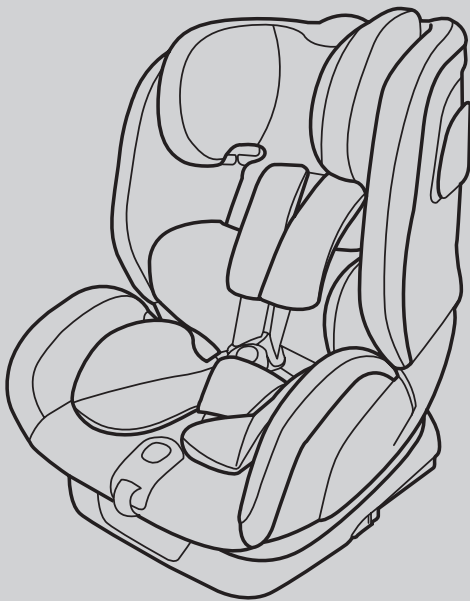


# Milan

WILLIAMKENT  
1733



i-Size 76-150cm  
-  
Instructions d'utilisation

**ATTENTION:**

Conserver pour référence future.

Veillez prêter attention à l'état du manuel d'instructions afin qu'il puisse être conservé pendant le cycle de vie du système de retenue pour enfants.

---

# Milan

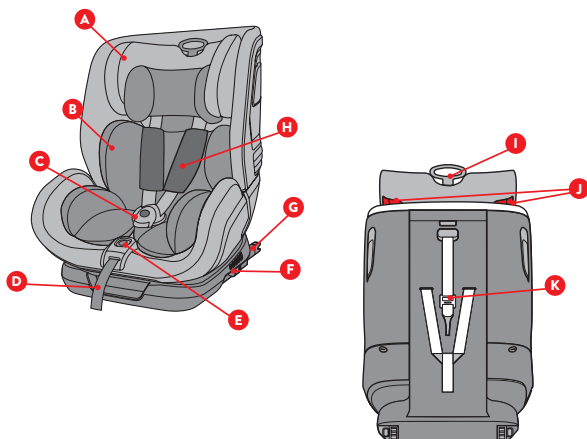
—  
INSTRUCTIONS D'UTILISATION - Dispositif de retenue pour enfants

*De 76cm à 150cm*

---

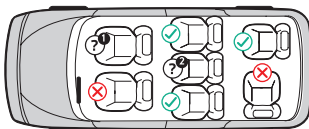
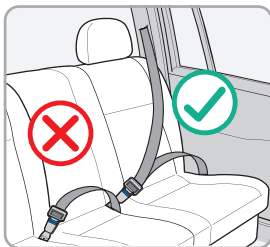
## 1. Aperçu général

---

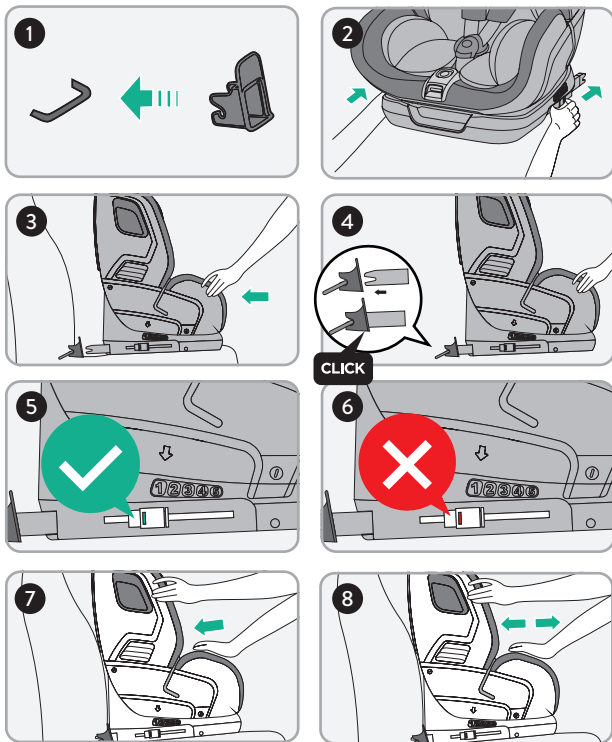


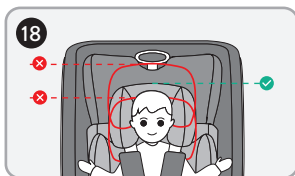
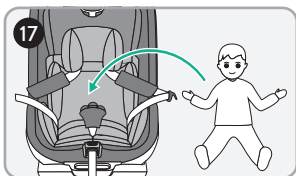
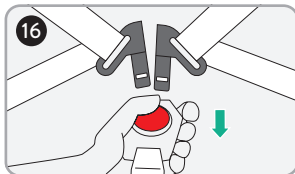
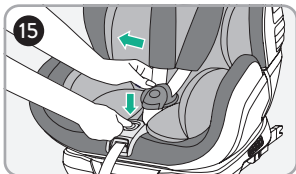
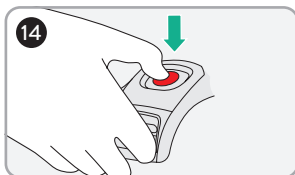
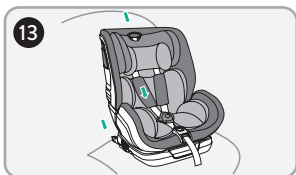
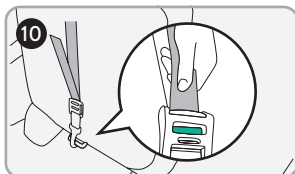
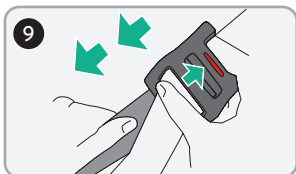
## 2. Positions d'installation dans le véhicule

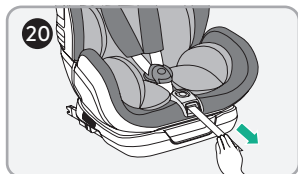
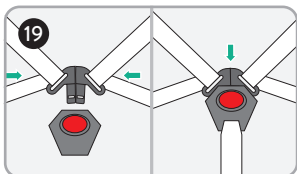
---



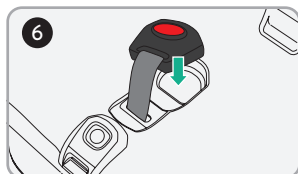
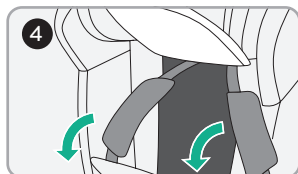
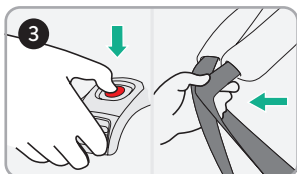
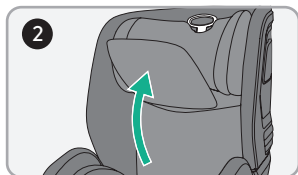
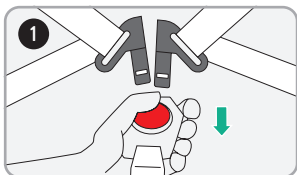
### 3 • Installation du siège, ISOFIX + Top Tether + harnais 5 points (76-105cm / ≤18kg)





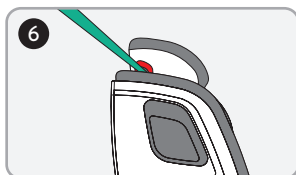
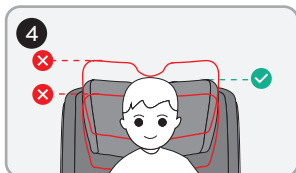
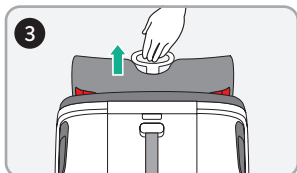
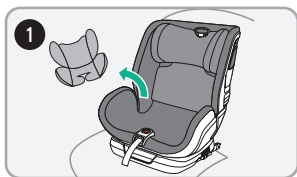


#### 4. Cacher le harnais



## 5 • Installation du siège (100-150 cm)

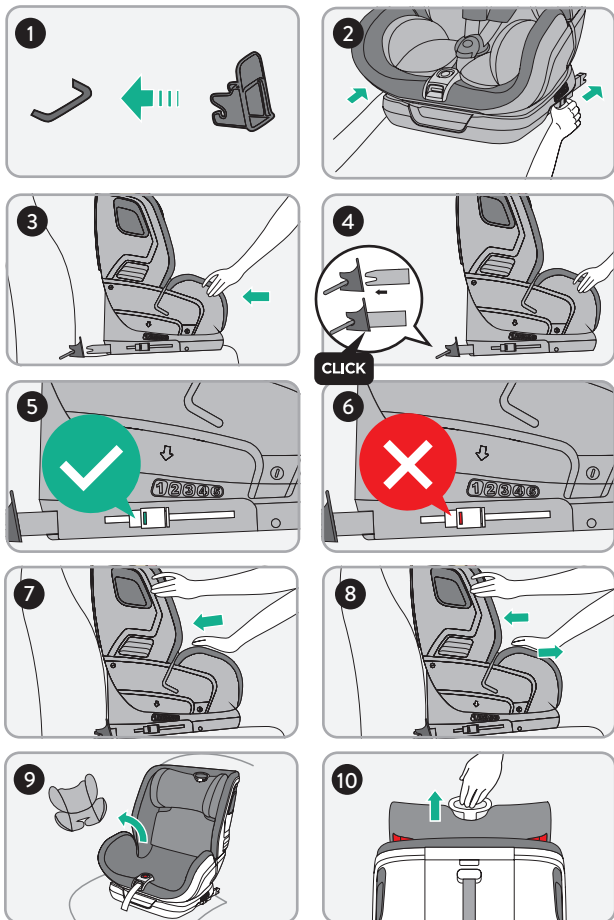
### 5.1 • Installation du siège 100-150 cm (Ceinture du véhicule)

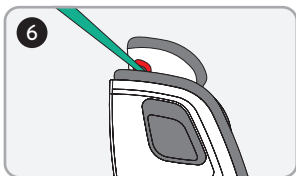
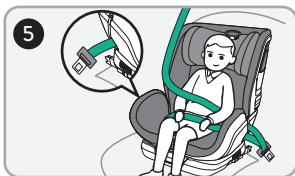
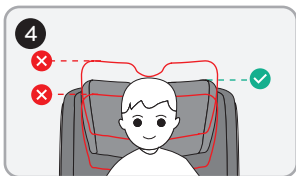


CLICK

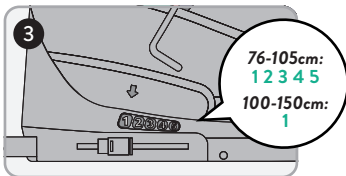
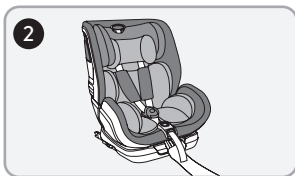
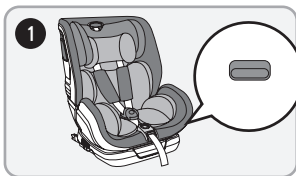


## 5.2 • Installation du siège 100-150 cm (ISOFIX + Ceinture du véhicule)



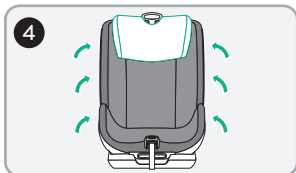
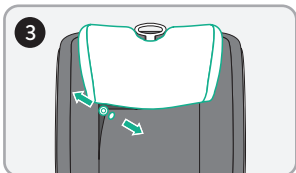
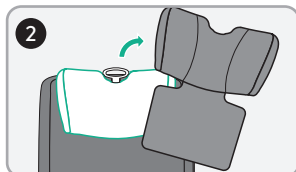


## 6. Ajuster l'inclinaison



## 7 • Nettoyage et entretien de la housse

---



## **IMPORTANT**

**Veillez lire attentivement cette notice  
AVANT d'installer le siège auto dans le  
véhicule.**



1. Une bonne utilisation de la ceinture 3 points ou des systèmes d'ancrage ISOFIX est d'une importance vitale pour la sécurité de votre enfant.
2. Ce siège auto est conçu pour offrir une sécurité optimale dans tous les modes d'installation décrits dans ce manuel.
3. Ceci est un dispositif amélioré de retenue pour enfants de type i-Size. Il est homologué conformément au Règlement no 129, pour être utilisé principalement aux places assises compatibles i-Size, comme indiqué par le constructeur dans le manuel d'utilisation du véhicule. En cas de doute, consulter le fabricant ou le revendeur du dispositif amélioré de retenue pour enfants.
4. Ceci est un dispositif amélioré de retenue pour enfants de type siège rehausseur i-Size. Il est homologué conformément au Règlement no 129, pour être utilisé principalement aux places assises compatibles i-Size, comme indiqué par le constructeur dans le manuel d'utilisation du véhicule. En cas de doute, consulter le fabricant ou le revendeur du dispositif amélioré de retenue pour enfants.
5. Veillez à ce que les sangles sous-abdominales soient portées aussi bas que possible, pour bien maintenir le bassin.
6. Lisez ces instructions avec attention avant utilisation et conservez ce guide pour les futurs besoins de référence. Si vous ne respectez pas ces instructions, la sécurité de votre enfant pourrait être affectée.
7. Ce produit a été homologué selon les normes de sécurité européennes les plus strictes (ECE R129) et convient à des enfants dont la taille est comprise entre 76 et 150 cm.
8. Veuillez ne jamais utiliser le siège auto sans sa housse ou sans les fourreaux des harnais.
9. Installer un enfant vêtu de vêtements trop volumineux pourrait réduire l'efficacité du système de retenue.
10. Maintenir le siège à l'abri du rayonnement solaire, pour éviter que l'enfant ne puisse se brûler.
11. Les composants du siège, accessoires endommagés ou usés doivent être remplacés.
12. Veillez à ce que les bagages et autres objets susceptibles de causer des blessures à l'occupant du siège en cas de choc soient solidement arrimés.
13. Toujours s'assurer que la ceinture du véhicule ou que le harnais du siège auto sont bouclés avant chaque trajet.
14. Les éléments rigides et les pièces en matière plastique du dispositif de

retenue pour enfants doivent être situés et installés de telle manière qu'ils ne puissent pas, dans les conditions normales d'utilisation du véhicule, se coincer sous un siège mobile ou dans la porte du véhicule.

15. Il est dangereux de modifier ou de compléter le dispositif en quoi que ce soit sans l'agrément de l'autorité compétente, ou à ne pas suivre scrupuleusement les instructions concernant l'installation fournies par le fabricant du dispositif de retenue pour enfants.
16. Le siège auto doit toujours rester fixé dans le véhicule même si l'enfant n'est pas installé dans le siège auto. Ne pas laisser un enfant sans surveillance dans un dispositif de retenue pour enfants.
17. Tenir le siège auto éloigné des produits corrosifs.
18. Ne pas utiliser de points de contact porteurs autres que ceux décrits dans les instructions et marqués sur le système de retenue.
19. Remplacer le dispositif lorsqu'il a été soumis à des efforts violents dans un accident.
20. Le fabricant garantit la qualité de ses produits, mais pas la qualité des produits d'occasion ou des produits appartenant à d'autres sociétés.
21. Les illustrations de ces instructions sont fournies à titre informatif uniquement. Le système de retenue pour enfants peut contenir de petites différences par rapport aux photographies ou images du manuel d'utilisation.
22. Maintenir tendues toutes les sangles servant à attacher l'enfant ou le dispositif de retenue au véhicule. De plus les sangles ne doivent pas être vrillées.
23. Consultez le manuel de votre véhicule pour vérifier sa compatibilité avec les systèmes de retenue pour enfants «i-Size».
24. Ne pas utiliser le dispositif de retenue pour enfants sans la housse.
25. Ne pas remplacer la housse du siège par une autre housse que celle recommandée par le fabricant car elle intervient directement dans le comportement du dispositif de retenue.
26. La plage d'utilisation 135-150 cm peut ne pas convenir à tous les véhicules répertoriés i-Size.
27. Il peut être utilisé dans des véhicules compatibles ISO/F2X, ISO/B2.

---

## 1. APERÇU

---

- |   |   |
|---|---|
| <b>A.</b> Appui-tête.                                 | <b>G.</b> Connecteurs ISOFIX.                               |
| <b>B.</b> Coussin réducteur.                          | <b>H.</b> Fourreaux.  |
| <b>C.</b> Boucle du harnais.                          | <b>I.</b> Manette de réglage de la hauteur de l'appui-tête. |
| <b>D.</b> Sangle de réglage du harnais.               | <b>J.</b> Guides ceinture diagonale.                        |
| <b>E.</b> Bouton de réglage du harnais.               | <b>K.</b> Sangle Top-Tether.                                |
| <b>F.</b> Bouton de déverrouillage du système ISOFIX. |   |

---

## 2. POSITIONS D'INSTALLATION DANS LE VÉHICULE

---

**OÙ :**

Sur les sièges arrière du véhicule.



\* **Veillez NE PAS INSTALLER le siège auto sur les sièges avant, sauf dans les cas suivants :**



1. Lorsque le véhicule ne dispose pas de places arrière.
2. Lorsque tous les sièges arrière sont déjà occupés par des enfants dépassant 135 cm de hauteur.
3. Lorsqu'il n'est pas possible d'installer tous les systèmes de retenue sur les places arrière du véhicule.

\* Remarque: conformément à la législation espagnole sur les dispositifs de retenue pour enfants (décret royal 667/2015).

**COMMENT :**

76-105cm (≥15 mois) • Installation face à la route



100-150cm • Installation face à la route



Sur les sièges compatibles i-Size comme indiqué par le constructeur dans le manuel du véhicule avec :

Ancrages ISOFIX (entre le siège et le dossier), points d'ancrage Top Tether (par exemple au plafond, au sol ou derrière le dossier), ceinture 3 points (ceinture de véhicule).

**IMPORTANT - NE PAS UTILISER VERS L'AVANT AVANT L'ÂGE DE 15 MOIS (voir les instructions).**

---

## 3. INSTALLATION (76 - 105 CM) (ISOFIX + Top Tether + harnais 5 points)

---



**REMARQUE**

76-105 cm.

À partir de 15 mois.

1. Si votre véhicule n'est pas équipé en série de guides connecteurs ISOFIX, installez les deux guides connecteurs fournis avec le siège de sécurité.
2. Localisez les connecteurs ISOFIX (G) situés à la base du siège auto. Déployez-les en appuyant sur le bouton de déverrouillage du système ISOFIX (F).
3. Déployez les connecteurs ISOFIX (G). Insérez-les dans les points d'ancrage du véhicule jusqu'à ce que qu'ils s'enclenchent des deux côtés.
4. Lorsque les connecteurs ISOFIX (G) sont connectés, vous entendrez

un **'clic'** de chaque côté. Ce clic indique que les connecteurs sont correctement verrouillés.

5. Les témoins rouges **(F)** deviendront verts de chaque côté.
6. Si un témoin **(F)** ne passe pas du rouge au vert, cela signifie que le système ISOFIX n'est pas correctement installé. Répétez le processus jusqu'à ce que le témoin devienne vert.
7. Poussez le siège contre le dossier de la banquette du véhicule.
8. Secouez légèrement le siège auto pour vérifier qu'il est correctement verrouillé aux ancrages ISOFIX du véhicule.
9. Prenez la sangle Top Tether **(K)** et appuyez sur le bouton de réglage du Top Tether pour allonger la sangle.
10. Accrochez le mousqueton au point d'ancrage Top Tether indiqué dans le manuel de votre véhicule. Pour resserrer le Top Tether, rattrapez le jeu en tirant sur l'extrémité libre de la sangle du dispositif de réglage Top Tether.
11. Le système Top Tether **(K)** est correctement tendu lorsque l'indicateur de couleur passe du rouge au vert.
12. Si l'indicateur de couleur ne passe pas du rouge au vert, cela signifie que le système Top Tether **(K)** n'est pas installé/tendu correctement. Répétez le processus jusqu'à ce que l'indicateur devienne vert.
13. Assurez-vous que le siège auto est fermement installé dans le véhicule.
14. Appuyez sur le bouton de réglage du harnais.
15. Desserrez les sangles du harnais en les tirant de leurs parties pectorales tout en appuyant sur le bouton de réglage du harnais **(D)**.
16. Appuyez sur le bouton rouge du harnais à 5 points **(C)** pour ouvrir la boucle du harnais.
17. Écartez les sangles du harnais vers l'extérieur du siège afin de pouvoir placer l'enfant dans le siège plus confortablement. Asseyez l'enfant dans le siège.
18. Actionnez la manette de réglage de la hauteur de l'appui-tête **(I)**, réglez la hauteur appropriée pour l'enfant. L'appui-tête **(A)** doit être ajusté de manière à ce qu'il y ait un écart de deux doigts entre l'appui-tête **(A)** et les épaules de l'enfant.
19. Réunissez les deux fermoirs et enclenchez-les avant de les insérer dans la boucle du harnais **(C)**. Vous devez entendre un **'clic'**.
20. Tirez sur la sangle de réglage du harnais **(D)** pour l'ajuster correctement au corps de l'enfant.
21. Assurez-vous que l'espace entre l'enfant et les fourreaux des harnais d'épaules est de la même épaisseur qu'une main.

---

## 4. CACHER LE HARNAIS

---

Pour votre confort, ce siège dispose d'un espace pour cacher le harnais et sa boucle une fois que leur utilisation n'est pas nécessaire.

Suivez les étapes ci-dessous :

1. Appuyez sur le bouton rouge du harnais 5 points **(C)** pour ouvrir la boucle du harnais.
2. Soulevez le rembourrage supérieur du dossier du siège.
3. Desserrez les sangles du harnais en les tirant de leurs parties pectorales tout en appuyant sur le bouton de réglage du harnais **(D)**.
4. Détachez les boutons-pression du rembourrage inférieur du dossier pour révéler l'espace où les fourreaux **(H)** seront cachés avec les sangles du harnais.
5. Cachez les fourreaux **(H)** et les sangles du harnais. Ensuite, remettez les boutons en place et abaissez le rembourrage supérieur pour masquer les sangles du harnais.
6. Sous le revêtement textile du siège, il y a un espace où vous pouvez placer la boucle sans la désinstaller. Insérez la boucle dans la fente de la housse textile et rangez-la dans la base.

---

## 5. INSTALLATION (100 - 150 CM)

---



### REMARQUE 100-150 cm.

---

#### 5.1. Installation du siège 100-150cm (ceinture du véhicule)

1. Une fois le harnais caché, retirez le coussin réducteur.
2. Placez l'enfant dans le siège auto.
3. Actionnez la manette de réglage de la hauteur de l'appui-tête **(I)**, réglez la hauteur appropriée pour l'enfant.
4. L'appui-tête **(A)** doit être ajusté de manière à ce qu'il y ait un écart de deux doigts entre l'appui-tête **(A)** et les épaules de l'enfant.
5. Tirez la ceinture de sécurité du véhicule et passez-la par dessus l'enfant jusqu'à ce qu'elle atteigne la boucle de la ceinture de sécurité du véhicule.
6. Passez la partie diagonale de la ceinture à travers le guide de la ceinture diagonale **(J)** de l'appui-tête.
7. Bouclez la ceinture du véhicule. Vous devez entendre un clic. Assurez-



vous que la ceinture est correctement tendue et qu'elle n'est pas vrillée.

## 5.2. Installation du siège 100-150cm (ISOFIX + ceinture du véhicule)

1. Si votre véhicule n'est pas équipé en série de guides connecteurs ISOFIX, installez les deux guides connecteurs fournis avec le siège de sécurité.
2. Localisez les connecteurs ISOFIX **(G)** situés à la base du siège auto. Déployez-les en appuyant sur le bouton de déverrouillage du système ISOFIX **(F)**.
3. Déployez les connecteurs ISOFIX **(G)**. Insérez-les dans les points d'ancrage du véhicule jusqu'à ce que qu'ils s'enclenchent des deux côtés.
4. Lorsque les connecteurs ISOFIX **(G)** sont connectés, vous entendrez un **'clic'** de chaque côté. Ce clic indique que les connecteurs sont correctement verrouillés.
5. Les témoins rouges **(F)** deviendront verts de chaque côté.
6. Si un témoin **(F)** ne passe pas du rouge au vert, cela signifie que le système ISOFIX n'est pas correctement installé. Répétez le processus jusqu'à ce que le témoin devienne vert.
7. Poussez le siège contre le dossier de la banquette du véhicule.
8. Secouez légèrement le siège auto pour vérifier qu'il est correctement verrouillé aux ancrages ISOFIX du véhicule.
9. Une fois le harnais caché, retirez le coussin réducteur.
10. Placez l'enfant dans le siège auto.
11. Actionnez la manette de réglage de la hauteur de l'appui-tête **(I)**, réglez la hauteur appropriée pour l'enfant.
12. L'appui-tête **(A)** doit être ajusté de manière à ce qu'il y ait un écart de deux doigts entre l'appui-tête **(A)** et les épaules de l'enfant.
13. Tirez la ceinture de sécurité du véhicule et passez-la par dessus l'enfant jusqu'à ce qu'elle atteigne la boucle de la ceinture de sécurité du véhicule.
14. Passez la partie diagonale de la ceinture à travers le guide de la ceinture diagonale **(J)** de l'appui-tête.

15. ochez la ceinture du véhicule. Vous devez entendre un clic. Assurez-vous que la ceinture est correctement tendue et qu'elle n'est pas vrillée.

---

## 6. INCLINAISON DU SIÈGE

---

Ce siège auto a 5 positions d'inclinaison. Pour l'incliner dans les différentes positions, suivez les étapes ci-dessous :

1. Localisez le levier d'inclinaison sous le siège.
2. Tirez-le et déplacez le siège jusqu'à sélectionner la position d'inclinaison souhaitée.
3. Pour les enfants **de 76 à 105 cm**, vous pouvez choisir l'une des cinq positions d'inclinaison du siège.

Cependant, pour les enfants **de 100 à 150 cm**, il n'y a qu'une seule position d'inclinaison possible, la **position 1**.

---

## 7. NETTOYAGE ET ENTRETIEN

---

1. Retirez le coussin réducteur.
2. Retirez la housse textile de l'appui-tête (A).
3. Détachez les boutons et retirez la housse sous l'appui-tête (A).
4. Retirez le reste de la housse textile.

Pour remettre le revêtement textile en place, inversez les étapes décrites ci-dessus.

- Les sangles et les pièces en plastique doivent être nettoyées avec un détergent neutre et de l'eau chaude.
- Assurez-vous que du savon ne pénètre pas dans la boucle ou dans d'autres pièces métalliques.
- N'utilisez pas de produits chimiques ou d'eau de Javel sur aucune des parties du siège.

---

### INSTRUCTIONS DE LAVAGE :

- La housse est amovible et peut être lavée à 30 °. Elle ne doit pas être séchée à la machine.
- Lavage en machine - Cycle à froid.
- Ne pas javelliser.
- Pour le nettoyage à sec, utilisez n'importe quel solvant sauf le trichloréthylène.
- N'utilisez pas de sèche-linge.
- Ne pas repasser.



Si vous avez des doutes ou des questions concernant l'utilisation ou l'installation de ce produit ou si vous avez besoin de pièces de rechange, veuillez contacter notre service client.

# WILLIAM KENT

1733

WILLIAM KENT  
4, rue de la ferme  
BP 30130  
68705 Cernay Cedex  
FRANCE  
N° Cristal : 0 969 320 658