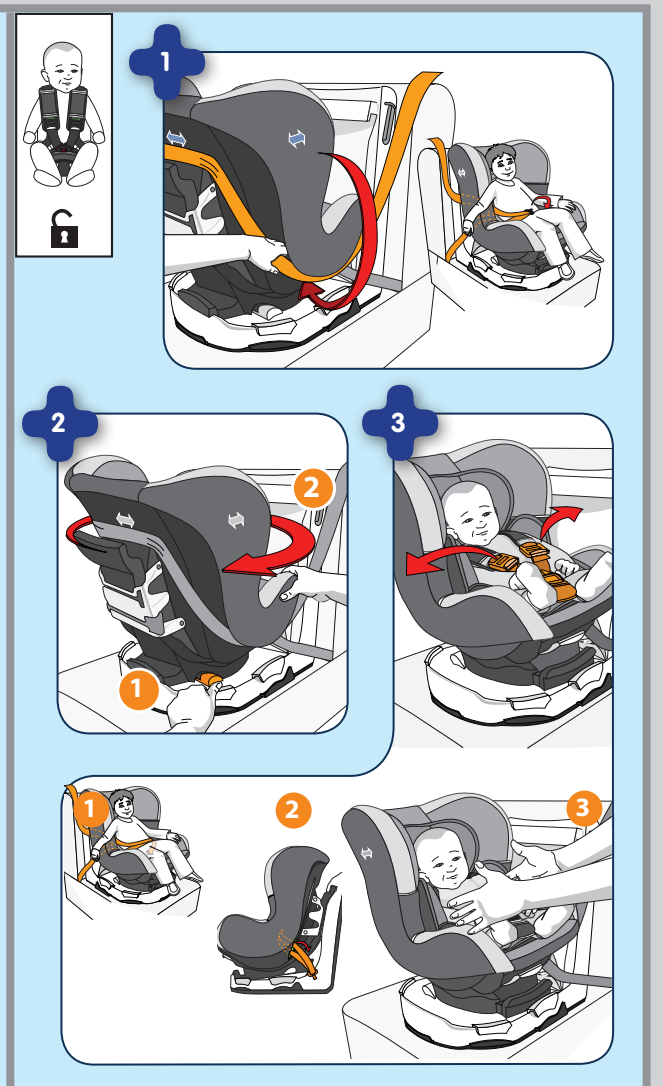
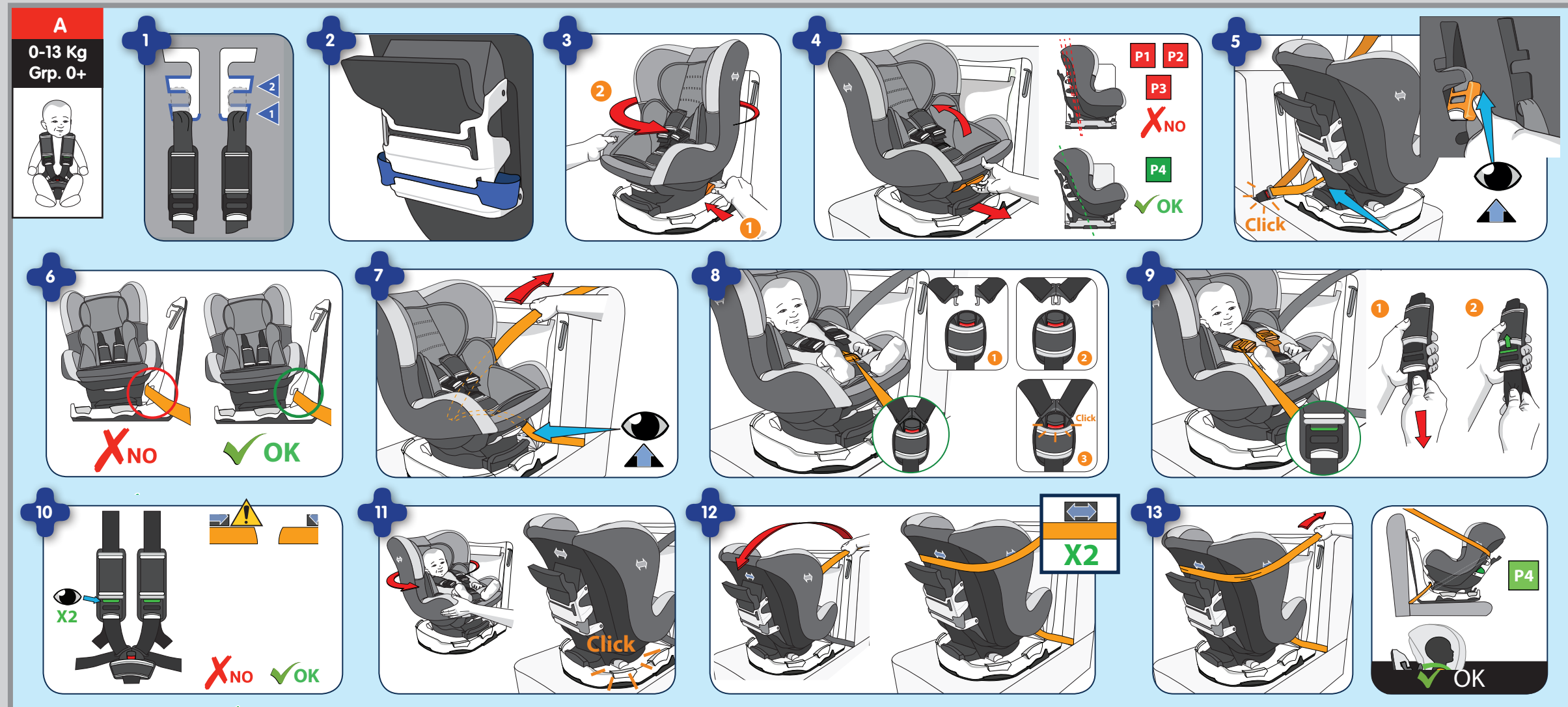
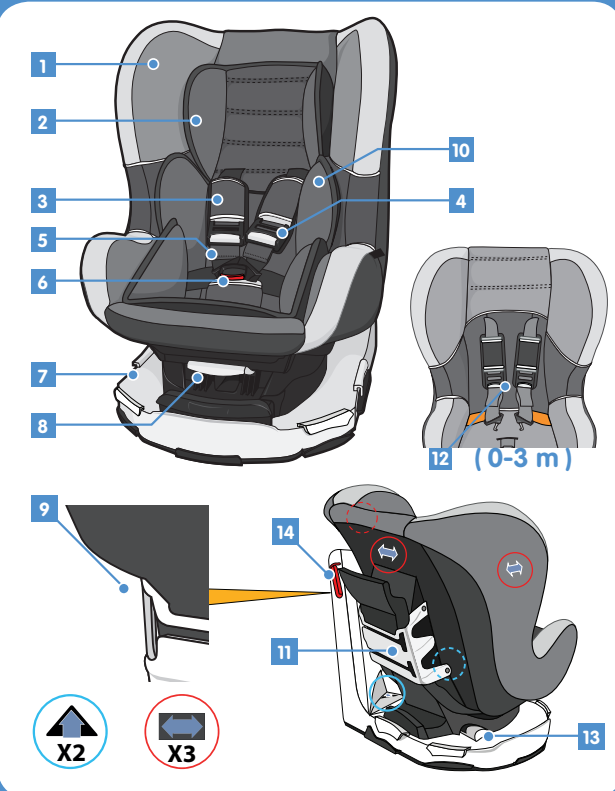


AUBERT FRANCE
4, RUE DE LA FERME
BP 30130
68705 CERNAY CEDEX
FRANCE
www.aubert.fr

TEAMTEX

Z.I. de Montbertrand - Rue du Claret - 38230 Charvieu-Chavagneux

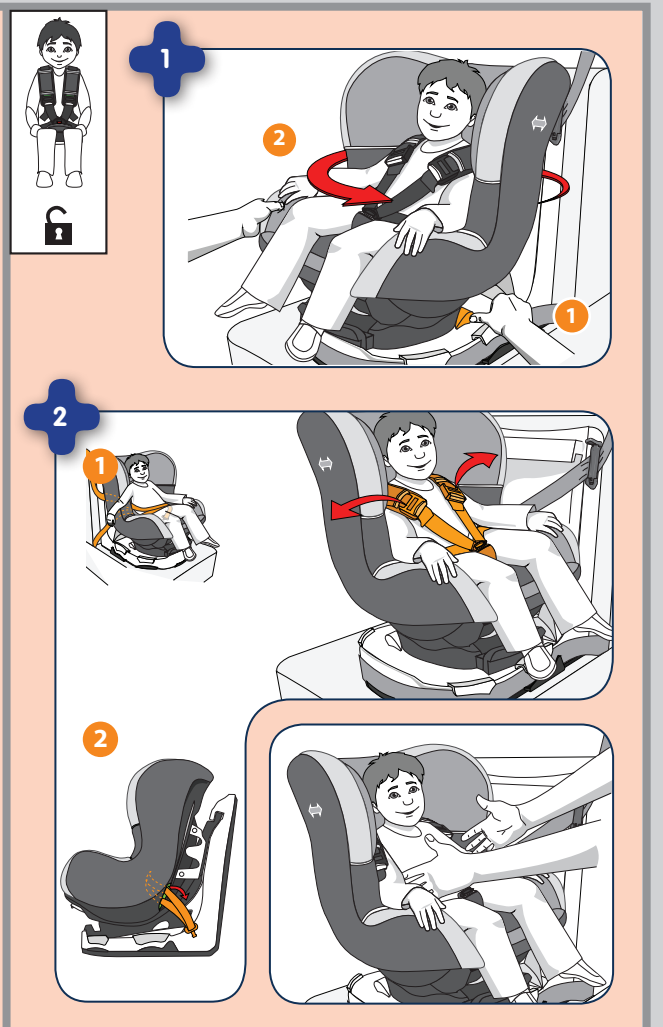
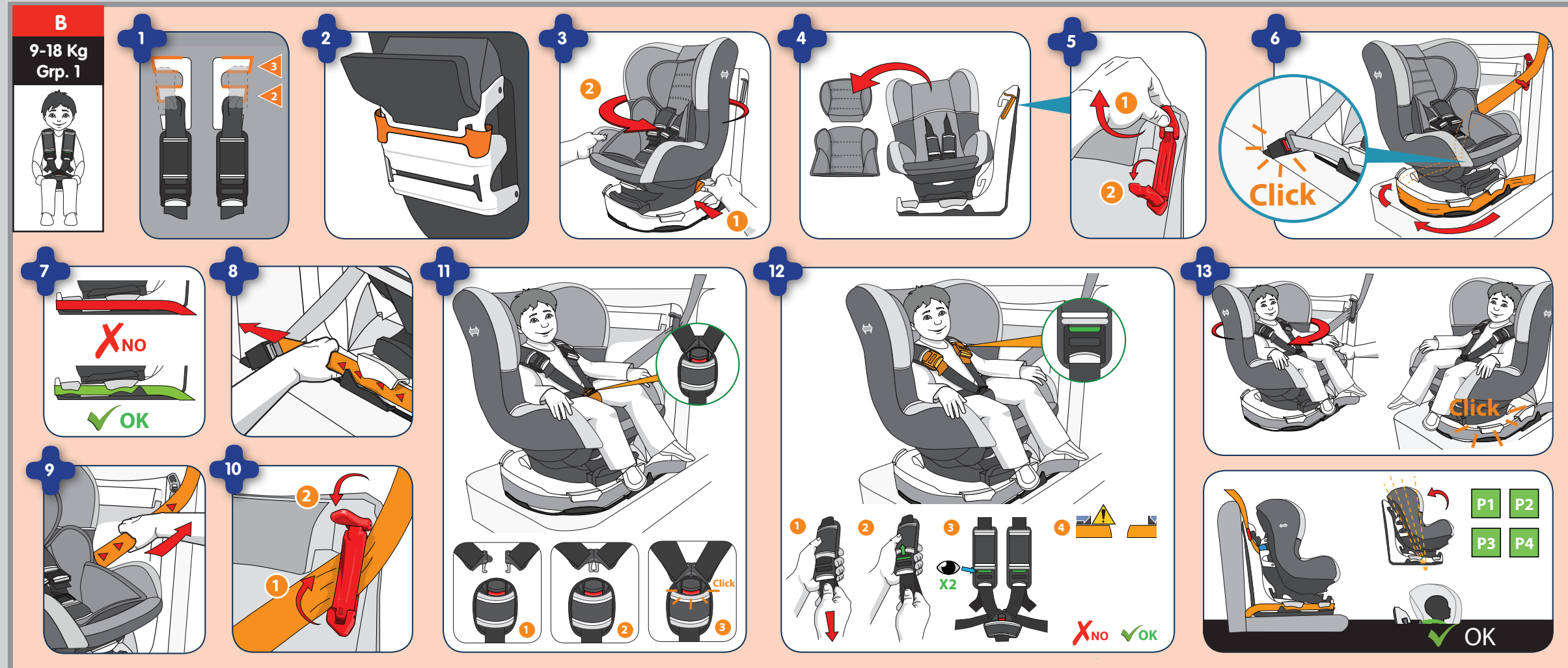
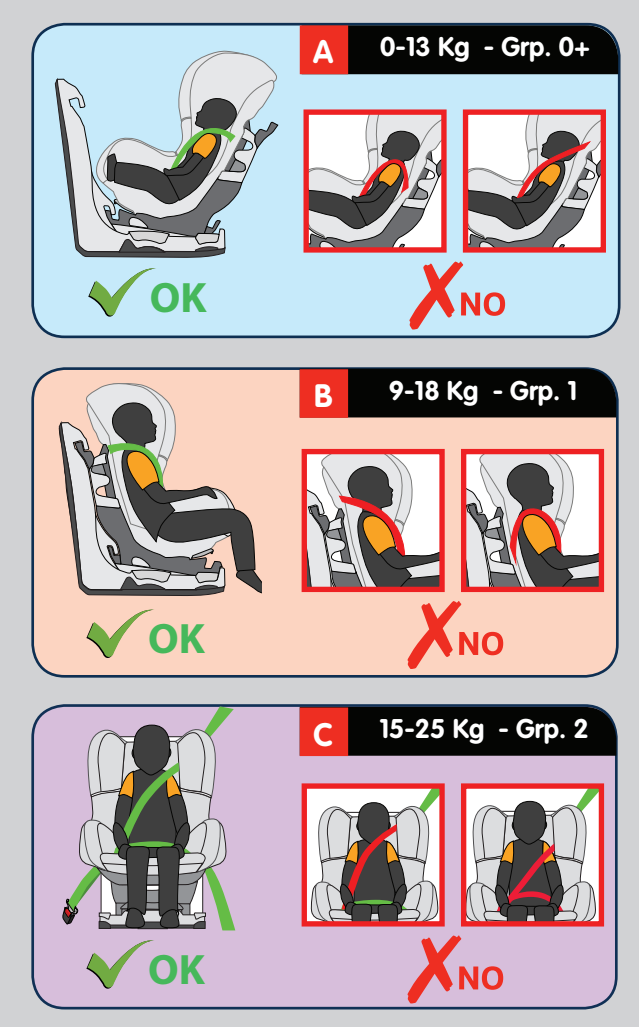


Formula baby **0+/1/2**

TYPE D15
TYPE F17



FC27GR2AUB





FR Vous venez d'acquérir un **siège auto Groupe 0+1/2** et nous vous en remercions. Si vous désirez obtenir une aide concernant ce produit ou si vous désirez changer un accessoire, vous pouvez vous adresser à notre **service consommateurs**.

CONSIGNES DE SECURITE
CETTE NOTICE DOIT ÊTRE LUE ATTENTIVEMENT AVANT DE COMMENCER L'INSTALLATION. UNE INSTALLATION INCORRECTE PEUT SAVERER DANGEREUSE. **N'UTILISEZ PAS CE SIÈGE ENFANT SUR UN SIÈGE PASSAGER MUNI D'UN AIR-BAG FRONTAL !**

Il peut être installé face à la route ou dos à la route avec une ceinture 3 points homologuée conformément au règlement UN/ECE N° 16 ou autre norme équivalente. Ne pas utiliser sur des sièges orientés latéralement ou vers l'arrière. Pensez toujours à attacher et à régler correctement le harnais de l'enfant, et ne démarrez jamais sans vérifier que le siège soit solidement fixé au siège de la voiture comme indiqué dans ce guide d'utilisation. Il est important de veiller à ce que les sangles de la ceinture de sécurité soient parfaitement tendues et à ce que la sangle sous-abdominale du harnais soit installée le plus bas possible pour bien maintenir le bassin de votre enfant. Assurez-vous que les sangles de la ceinture ou du harnais ne soient pas vrillées. Le siège enfant doit être fixé sur la banquette de manière à ne présenter aucun jeu, pour assurer une protection maximale. Voir la méthode recommandée sur cette notice. En aucune manière le siège ne doit être modifié ou des éléments rajoutés. Il est recommandé de remplacer ce siège auto s'il a été soumis à un effort violent dû à un accident ou en cas d'usure. Assurez-vous périodiquement que le harnais ne présente aucun signe d'usure ; vérifiez en particulier les points de fixation, les coutures et les dispositifs de réglages. Ne laissez jamais votre enfant dans le siège sans surveillance. Assurez-vous qu'aucun élément du siège n'est coincé dans une porte ou dans un siège rabattable. Si votre voiture est équipée d'un siège arrière rabattable, assurez-vous qu'il est correctement verrouillé dans la position verticale. **L'exposition directe au soleil augmente la température à l'intérieur des véhicules. C'est pourquoi il est recommandé de couvrir le siège enfant lorsqu'il est vide, pour éviter aux éléments, en particulier aux fixations, de chauffer et de brûler l'enfant.** Ne pas utiliser votre siège sans sa housse et ne la remplacer que par une housse recommandée par le fabricant. En cas d'urgence, l'enfant doit pouvoir être libéré rapidement. La boucle qui peut s'ouvrir simplement, ne doit donc pas être recouverte. Il faut apprendre à votre enfant à ne pas jouer avec la boucle. Pensez toujours à vérifier qu'il n'y a pas de débris alimentaires ou autres dans la boucle du harnais ou dans l'ajusteur central. Les bagages et autres objets lourds ou pointus doivent être immobilisés dans la voiture. Les objets qui ne sont pas attachés peuvent blesser l'enfant en cas d'accident. Veillez à ne pas installer l'enfant avec des vêtements trop volumineux en hiver.

Votre Siège Auto Groupe 0+1/2
Ce siège enfant est classé Groupe 0+1/2 et est conçu pour les enfants entre 0 et 25 kg.

1. Coque + housse
2. Oreiller (selon le modèle)
3. Harnais + fourreau de sécurité (x2)
4. Ajusteur (x2)
5. Sangle de réglage (x2)
6. Boucle des harnais
7. Base
8. Levier d'inclinaison
9. Compartiment de rangement de la notice
10. Coussin réducteur de profondeur (selon le modèle)
11. Guide harnais
12. Coussin support pour nouveau-né
13. Manette de verrouillage/déverrouillage/rotation du siège (x2)
14. Pince de blocage rouge pour sangle diagonale (x2)

Notice
Conservez toujours la notice pour une utilisation ultérieure, un compartiment de rangement a été prévu à cet effet sur le siège.

Conseils d'entretien
Toutes les parties textiles sont déhoussables. En cas de tâches légères, nettoyez à l'aide d'une éponge humide avec de l'eau savonneuse, ou lavez à la main à 30° dans de l'eau savonneuse. Ne pas utiliser de javel, ne pas repasser, ne pas laver en machine, ne pas mettre dans un sèche linge.

AVERTISSEMENT
• Ce siège auto est un dispositif de retenue «Universel» pour enfant. Homologué selon le règlement N°44/04. Il est adapté à une utilisation générale dans les véhicules, et compatible avec la plus grande majorité (sauf exception) des sièges de véhicules.
• La parfaite compatibilité est plus facilement obtenue lorsque le constructeur du véhicule déclare que ses véhicules sont adaptés à recevoir des dispositifs de retenue «Universel».
• Ce dispositif de retenue est classé «Universel», selon les critères d'homologation les plus stricts, par rapport aux modèles précédents qui ne correspondent plus à ces nouvelles dispositions.
• Adaptable uniquement sur les véhicules munis de ceintures de sécurité à 3 points d'ancrage, fixes ou avec enrouleurs, homologués selon le règlement UN/ECE N° 16 ou autre norme équivalente.
• En cas d'incertitude, contacter le fabricant du dispositif de retenue, ou votre revendeur.

GB Thank you for purchasing this **Group 0+1/2 car seat**. If you require assistance with this product or if you wish to change an accessory, please contact our **customer service department**.

SAFETY INSTRUCTIONS
PLEASE READ THESE INSTRUCTIONS CAREFULLY BEFORE BEGINNING THE INSTALLATION. IF THE SEAT IS NOT INSTALLED CORRECTLY, YOUR CHILD'S SAFETY MAY BE AT RISK. **DO NOT USE THIS CHILD SEAT ON A PASSENGER SEAT FITTED WITH AN AIR BAG!**

The seat may be installed in a front-facing or rear-facing position with a 3-point safety belt to UN/ECE No.16 standard or equivalent. Do not use it on side-facing or rear-facing seats. Always remember to fasten and correctly adjust the child's harness and never start the car without first checking that the seat is properly fixed to the passenger seat as shown in these instructions. It is important to check that the straps of the seat belt are fully tightened and that the harness lap strap is positioned as low as possible to support your child's pelvis. Check that the seat belt and harness straps are not twisted. For maximum protection, there must be no slack between the car seat and the passenger seat. Please refer to the method recommended in these instructions. The seat must not be modified in any way and no elements should be added. It is recommended that you replace this car seat if it has been subjected to a severe impact following an accident or in case of wear. You should regularly check that the harness is not showing signs of wear; check in particular the harness points, the seams and the adjustment devices. Never leave your child unattended in the seat. Check that no part of the seat is trapped in the door or in a fold-down passenger seat. If your car has a fold-down rear seat, check that it is correctly locked in the vertical position. **Direct exposure to the sun increases the temperature inside vehicles. For this reason, you are advised to cover the child's car seat when not in use in order to prevent the elements, in particular the fixations, from getting hot and burning the child.** Do not use your car seat without its cover and only replace it with a cover that has been recommended by the manufacturer. In an emergency, the child must be able to be freed quickly. The buckle, which can be easily opened, must therefore not be covered. Teach your child not to play with the buckle. Always remember to check that there are no scraps of food or other remains in either the harness buckle or the central adjuster. Luggage and other heavy or sharp objects must be fixed down in the car. Objects that are not attached may injure a child in the event of an accident. In winter, make sure that the child is not wearing over-bulky clothes.

Your Group 0+1/2 car seat
This seat is classified as group 0+1/2 for children from 0 to 25 kg.

1. Shell + cover
2. Head pillow (some models only)
3. Harness + shoulder pad (x2)
4. Adjuster (x2)
5. Adjustment strap (x2)
6. Harness buckle
7. Base
8. Seat reclining lock
9. Storage compartment for the user guide
10. Infant reducer cushion (some models only)
11. Harness guide
12. Support pillow for new born child
13. Seat rotation locking/unlocking lever (x2)
14. Red belt lock-off (x2)

Storage of the instruction manual
Always keep the instructions for future reference; there is a storage compartment specifically provided on the child seat.

Maintenance advice
All the material parts can be removed. Slight stains can be removed using a damp sponge soaked in soapy water or it can be washed by hand at 30° in soapy water. Do not use bleach, do not iron, do not machine wash, and do not tumble dry.

WARNING
• This car seat is a "Universal" child restraint system. It has been approved in accordance with regulation N°44/04, and is suitable for general use in vehicles and is compatible with the majority (some exceptions) of vehicle seats.
• It is more likely that the seat is perfectly compatible if the vehicle manufacturer states that its vehicles are suitable for taking "Universal" child restraint systems.
• This restraint system is classified as "Universal" in accordance with the strictest approval criteria, whereas earlier models do not correspond to these new provisions.
• It can only be adapted to vehicles with 3-point safety belts that are either fixed or have a roller mechanism and that have been approved compliant with the UN/ ECE N° 16 or other equivalent standards.
• If in doubt, contact the manufacturer or retailer of the restraint system.

DE Vielen Dank, dass Sie unseren Kindersitz der **Gruppe 0+1/2** gekauft haben. Sollten Sie Hilfe zu diesem Produkt benötigen oder ein Zubehörteil austauschen wollen, wenden Sie sich bitte an unseren **Kundendienst**.

SICHERHEITSHINWEISE
LESEN SIE DIESE ANLEITUNG SORGFÄLTIG, BEVOR SIE MIT DEM EINBAU BEGINNEN. EIN UNKORREKTER EINBAU KANN GEFÄHRLICH SEIN. **VERWENDEN SIE DIESEN KINDERSITZ NICHT AUF EINEM BEIFAHRERSITZ MIT FRONTAIRBAG!**

Er kann mit einem 3-Punkt-Sicherheitsgurt gemäß der UN/ECE-Regelung Nr. 16 oder einem vergleichbaren Standard mit dem Gesicht oder dem Rücken in Fahrtrichtung befestigt werden. Verwenden Sie ihn nicht auf Sitzen, die zur Seite oder nach hinten gedreht sind. Denken Sie immer daran, den Hosenträgergurt des Kindes korrekt zu befestigen, und starten Sie nie, ohne sich vorher zu vergewissern, dass der Kindersitz, wie in dieser Anleitung beschrieben, fest an dem Autositz fixiert ist. Es ist wichtig, dass die Gurtbänder des Sicherheitsgurts richtig gespannt sind und der Beckengurt des Hosenträgergurts so niedrig wie möglich sitzt, um das Becken Ihres Kindes perfekt zu unterstützen. Vergewissern Sie sich, dass die Gurtbänder des Sicherheitsgurts und des Hosenträgergurts nicht verdreht sind. Um den maximalen Schutz zu erzielen, muss der Kindersitz fest an der Sitzbank fixiert sein und darf kein Spiel haben. Siehe die beschriebene Methode in dieser Anleitung. In keinem Fall dürfen der Sitz verändert oder Elemente hinzugefügt werden. Es wird empfohlen, diesen Kindersitz auszutauschen, wenn er einer starken Beanspruchung aufgrund eines Unfalls ausgesetzt war oder wenn er verschlissen ist. Vergewissern Sie sich regelmäßig, dass der Hosenträgergurt keinerlei Verschleißerscheinungen aufweist; überprüfen Sie besonders die Befestigungsstellen, Nähte und Einstellvorrichtungen. Lassen Sie Ihr Kind nie unbeaufsichtigt in dem Sitz. Vergewissern Sie sich, dass kein Element des Sitzes in einer Tür oder einem umklappbaren Sitz eingeklemmt ist. Wenn Ihr Auto mit einem umklappbaren Rücksitz ausgestattet ist, vergewissern Sie sich, dass er korrekt in vertikaler Position verriegelt ist. **Direkte Sonneneinstrahlung erhöht die Temperatur im Fahrzeuginnenraum. Daher wird empfohlen, den Kindersitz abzudecken, wenn er unbenutzt ist, um zu verhindern, dass Teile insbesondere an den Befestigungen sich aufheizen und das Kind sich daran verbrennt.** Verwenden Sie diesen Sitz nicht ohne den dazugehörigen Bezug und ersetzen Sie diesen nur durch einen vom Händler empfohlenen Bezug. Im Notfall muss das Kind schnell befreit werden können. Das leicht zu öffnende Gurtschloss darf daher niemals verdeckt werden. Bringen Sie Ihrem Kind bei, dass mit dem Gurtschloss nicht gespielt werden darf. Vergewissern Sie sich immer, dass das Hosenträgergurtschloss oder die zentrale Verstellleinrichtung frei von Lebensmittelresten oder anderen Fremdkörpern ist. Gepäckstücke und andere schwere oder spitze Gegenstände müssen im Wageninneren fest verstaut werden. Bei Unfällen können nicht befestigte Gegenstände das Kind verletzen. Achten Sie im Winter beim Anschließen des Kindes darauf, dass es nicht zu dick angezogen ist.

Ihr Kindersitz Gr. 0+1/2
Dieser Kindersitz gehört der Klasse 0+1/2 an und ist für Kinder zwischen 0 und 25 kg geeignet.

1. Schale + Bezug
2. Kopfkissen (modellabhängig)
3. Hosenträgergurt + Gurtpolster (x2)
4. Verstellleinrichtung (x2)
5. Gurtraffer (x2)
6. Hosenträgergurtschloss
7. Unterteil
8. Verstellhebel
9. Staufach
10. Kissen für Neugeborene (modellabhängig)
11. Hosenträgergurtführung
12. Einlegekissen für Neugeborene
13. Bedienungshebel zum Verriegeln/Entriegeln des Sitzdrehmechanismus (x2)
14. Rote Arretierungsklemme (x2)

Aufbewahrung der Anleitung
Bewahren Sie diese Anleitung je nach Modell in der dafür vorgesehenen Tasche oder zwischen der Schale und dem Bezug der Sitzfläche auf.

Pflegehinweise
Alle Textilteile sind abnehmbar. Sie können bei leichter Verschmutzung mit einem feuchten Schwamm und Seifenwasser gereinigt oder von Hand bei 30° in Seifenwasser gewaschen werden. Verwenden Sie kein chlorhaltiges Reinigungsmittel. Nicht für Waschmaschinen und Trockner geeignet.

ACHTUNG
• Dieser Kindersitz ist ein Kinderrückhaltesystem der Kategorie „Universal“. Es ist nach der Regelung Nr. 44/04 genehmigt für die allgemeine Verwendung in Fahrzeugen und passt in die meisten — jedoch nicht alle — Fahrzeugsitze.
• Ein korrekter Einbau des Kindersitzes kann erwartet werden, wenn der Fahrzeughersteller erklärt, dass seine Fahrzeuge für den Einbau eines „Universal“-Kinderrückhaltesystems geeignet sind.
• Dieses Kinderrückhaltesystem wurde nach strengeren Zulassungskriterien in die Kategorie „Universal“ eingestuft als frühere Modelle, die diese neuen Bestimmungen nicht mehr erfüllen.
• Nur geeignet für Fahrzeuge mit 3-Punkt-Sicherheitsgurten (fest oder mit Aufrollvorrichtung) gemäß der UN/ECE-Regelung Nr. 16 oder einem vergleichbaren Standard.
• Wenden Sie sich in Zweifelsfällen an den Hersteller des Rückhaltesystems oder an Ihren Händler.

NL Bedankt voor uw aanschaf van een **autostoeltje Groep 0+1/2**. Als u voor dit product hulp nodig hebt of als u een accessoire wilt vervangen, kunt u zich richten tot onze **klantenservice**.

VEILIGHEIDSISTRUCTIES
LEES DEZE HANDLEIDING AANDACHTIG DOOR VOORDAT U HET STOELTJE INSTALLEERT. EEN ONJUISTE INSTALLATIE KAN GEVAARLIJK ZIJN. **GEBUIK DIT KINDERSTOELTJE NIET OP ZITPLAATSEN DIE ZIJN UITGERUST MET EEN FRONTALE AIRBAG!**

Dit kinderstoeletje kan worden geïnstalleerd met de rijrichting mee of tegen de rijrichting in, met een driepuntsgordel in overeenstemming met VN/ECE-aanbeveling 16 of een vergelijkbare norm. Gebruik dit kinderstoeletje niet op een zitplaats in zijwaartse of achterwaartse richting. Let erop dat u het kindertuigje altijd correct vastzet en instelt en start uw auto nooit zonder te controleren of het stoeltje stevig op de autozitting is vastgezet, zoals in deze handleiding wordt aangegeven. Zorg dat de verstelbanden van de veiligheidsgordel goed aangetrokken zijn en dat de onderkriem van het tuigje zo laag mogelijk is geplaatst om het bekken van uw kind goed vast te houden. Let erop dat de banden van de veiligheidsgordel of het tuigje niet zijn gedraaid. Om een maximale veiligheid te garanderen moet het kinderstoeletje zo op de zitting worden bevestigd dat het geen speling heeft. Zie de methode die in deze handleiding wordt aanbevolen. In geen enkel geval mag het stoeltje veranderd of met extra elementen aangepast worden. Het wordt aangeraden om het autostoeltje te vervangen als het een zware belasting heeft ondergaan door een ongeval of in geval van slijtage. Controleer regelmatig dat het tuigje geen enkel teken van slijtage toont; controleer vooral de bevestigingspunten, de naden en de instelpunten. Laat uw kind nooit in het stoeltje achter zonder toezicht. Let erop dat geen enkel onderdeel van het stoeltje klem raakt tussen een deur of een opklapbare zitting. Indien uw auto is uitgerust met een opklapbare achterzitting, let er dan op dat deze correct in de verticale positie is vergrendeld. **Directe blootstelling aan zonlicht verhoogt de temperatuur in de auto. Daarom wordt het aangeraden om het kinderstoeletje te bedekken wanneer het leeg is, om te voorkomen dat onderdelen ervan en vooral de bevestigingen warm worden en brandwonden veroorzaken.** Gebruik uw stoeltje niet zonder de hoese en vervang deze uitsluitend door een hoese die door de fabrikant wordt aanbevolen. In een noodgeval moet het kind snel bevrijd kunnen worden. De gesp is eenvoudig te openen en mag dus niet bedekt worden. U moet uw kind leren om niet met de gesp te spelen. Controleer altijd of er geen voedsel- of andere resten in de gesp van het tuigje of in het centrale afstelonderdeel zitten. Bagage en andere zware of puntige voorwerpen moeten in de auto vastgezet worden. Voorwerpen die niet zijn vastgezet, kunnen het kind bij een ongeval verwonden. Zorg ervoor dat het kind tijdens de winter niet met teveel dikke kleding in het stoeltje zit.

Uw autostoeltje Groep 0+1/2
Dit autostoeltje is van het type groep 0+1/2 en is bestemd voor kinderen tussen 0 en 25 kg.

1. Kuip + hoese
2. Hoofdsteen (varieert per model)
3. Tuigje + Gordelbeschermers (x2)
4. Verstellknop (x2)
5. Verstelband (x2)
6. Gesp
7. Onderstel
8. Kantelhandgreep
9. Opbergvak
10. Kussen voor pasgeborene (varieert per model)
11. Harnasgeleiding
12. Inlegkussentje voor pasgeborene
13. Hendel voor vergrendeling/ontgrendeling/rotatie van het zijtje (x2)
14. Rode gordelklem (x2)

Opbergen van de gebruiksaanwijzing
Bewaar de gebruiksaanwijzing zorgvuldig voor een eventueel later gebruik. De autostoel is voorzien van een speciaal opbergvakje voor het opbergen van de gebruiksaanwijzing.

Onderhoud
Alle stoffen onderdelen hebben een afneembare hoese. Bij lichte vlekken kunt u de stoffen onderdelen reinigen met een vochtige spons met zeepwater of ze met de hand wassen in zeepwater op een temperatuur van 30°. Gebruik geen bleekwater, strijk de stoffen onderdelen niet en steek ze ook niet in een wasmachine of droogkast.

WAARSCHUWING
• Dit autostoeltje is een universeel bevestigingssysteem voor kinderen. Overeenkomstig ECE-reglement 44/04 is dit autostoeltje goedgekeurd voor algemeen gebruik in voertuigen en geschikt voor verreweg de meeste autostoelen (uitzonderingen daargelaten).
• Het autostoeltje is het meest geschikt als de fabrikant van het voertuig heeft verklaard dat zijn voertuigen geschikt zijn voor de installatie van universele bevestigingssystemen.
• Dit bevestigingssysteem is "Universeel" volgens de strengste goedkeuringscriteria, in vergelijking met oudere modellen die niet langer voldoen aan deze nieuwe bepalingen.
• Uitsluitend aanpasbaar in voertuigen met driepuntsgordels, zowest vast als met oprolautomat, goedgekeurd volgens UN/ECE 16 of een vergelijkbare norm.
• Neem in geval van twijfel contact op met de fabrikant van het bevestigingssysteem of met de winkelier.